

# Портфолио

## ООО «Архитектурное бюро «КУБИКА»

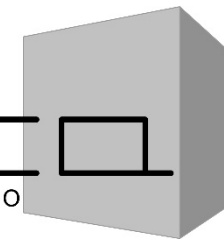
426008, Удмуртская Республика, г. Ижевск,  
ул. Удмуртская, д. 225 Г, офис 310.

Телефон 8-912-444-30-66.

E-mail: [ab-cubica@yandex.ru](mailto:ab-cubica@yandex.ru)

Директор: Игорь Пантелеевич Алексеев.

С У Б И К А  
АРХИТЕКТУРНОЕ БЮРО



Объект капитального строительства: Многофункциональный жилой комплекс по адресу: г. Москва, Ильменский проезд, вл.14, площадью земельного участка 7,5351 га, этажность жилого комплекса - 6-38 этажей. Проектируемый Многофункциональный жилой комплекс расположен на бывшей промышленной территории, включает в себя I и II очереди строительства.



Проект выполнен совместно с Голландским бюро «MLA+» разработавшие концепцию застройки и фасады и компанией «PRIDE», которая осуществляла генеральное проектирование. Нами было разработано планировочное решение жилых корпусов, раздел 3 проектной документации и пройдена экспертиза.

Подземная часть представляет из себя 2-х уровневую подземную автостоянку. Этажи связаны между собой и с уровнем земли двухпутной криволинейной изолированной рампой.



Проектируемый жилой комплекс состоит из простых и лаконичных форм различной этажности. Для придания динамичности и выразительности внешнему облику жилого комплекса, авторами было предложено выделить каждую секцию за счет применения различных композиционных приемов, рельефных элементов и оттенков фасадных материалов. При этом секции объединяются в одно здание за счет использования фасадных материалов и повторяющегося ритма окон.



Проектируемый объект располагается по улице Ленина. Участок ограничен:

- с востока находится лесополоса, за ней ИТС Авто
- с запада и севера примыкает к дома частного пользования
- с южной стороны расположена улица Ленина

С Жилой дом №1 состоит из трех жилых секций различной этажности и одноэтажного пристроя, содержащего помещения общественного назначения.

Одноэтажный пристрой расположен между секциями 1 и 2 - данное решение обеспечивает нормативную инсоляцию помещений проектируемого жилого дома и дворовых площадок. Секция 2 и секция 3 примыкают друг к другу непосредственно. Все секции в уровне первого этажа содержат встроенные помещения общественного назначения.



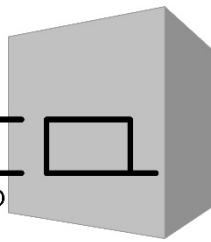
Площадь застройки-2067,0 м<sup>2</sup>  
Площадь жилого здания-14819,29 м<sup>2</sup>  
Строительный объем-62,043 м<sup>3</sup>  
Этажность-переменная, 11-17  
Количество квартир-238  
-студии-52  
-1 ком.квартиры-88  
-2 ком.квартиры-71  
-3 ком.квартиры-27

Общее количество работников офисов- 106 человек.  
Общие габариты жилого дома в плане в осях 60,78м x 70,47м.  
Максимальная высота (разница отметок между противопожарным проездом и низом верхнего окна секции 3) составляет 46,30 м.  
Отметка самой высокой точки  
55,24 м.



Жилой дом №2 жилого комплекса №4 седьмой этап строительства в составе многофункционального комплекса с паркингом размещен у эспланады между ул. М. Горького и ул. Милиционная в Октябрьском районе г. Ижевска.

Жилой дом №2 состоит из 7 секций включающих встроенно-пристроенную подземную автостоянку и встроенные коммерческие помещения административного назначения (офисы). Общее дворовое пространство образовано на эксплуатируемой кровле автостоянки.



В плане здание П-образной формы- это обеспечивает эффективное раскрытие на акваторию Ижевского пруда. Проектируемый жилой дом имеет различную этажность - от 7 до 10 этажей. Внешний облик жилого дома, его простые и четкие формы отражают функциональное назначение здания.



Квартиры, по мере возрастания этажа, имеют "видовые" остекленные балконы и более интенсивно остекленные жилые комнаты.

- Площадь жилого здания-20662,3
- Площадь застройки с автостоянкой-7748,6
- Количество квартир-183
- Площадь жилого здания с автостоянкой-46730,8



Проектируемый объект располагается вдоль улицы Красноармейская. Участок ограничен:

- с юга, востока и севера здания административного назначения
- с запада жилая застройка



Этажность переменная 3-7 с понижением в сторону жилой застройки. Фасады образованы, ассиметрично расположенными, контрастами объемов окон и цветовой гаммой кирпича. Задача проекта состояла в придании нового современного вида построенному каркасу здания.





Жилой дом располагается в г. Можге. В плане имеет г-образную форму. Короткая сторона параллельна улице Наговицина, длинная сторона - переулку Парковый. Здание находится в центре, на одной из оживленных улиц. Этажность 5 этажей, как и все дома в городе. Дворовая территория проектировалась без проезда для машин. Фасад здания решен в виде выступающих и западающих объемов и выделены контрастными цветами. Облицовка выполнена из пустотелого кирпича разных марок.

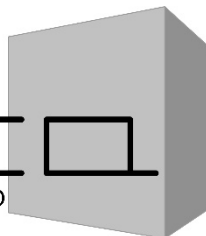


Объект располагается в микрорайоне «Столичный», по адресу ул. Кунгурцева 19.

Объект ограничен:

- с востока и запада жилой застройкой
- С северной и южной стороны расположена улица Кунгурцева

В северной части участка располагается спортивный комплекс школы, состоящий из беговых дорожек, футбольного поля, баскетбольной площадки и площадки для прыжков в длину. В юго-западной части участка располагается зеленая зона. Парадный вход в школу располагается на южном фасаде.



Школа рассчитана на 825 детей, на которых придется целых 18 лабораторий для различных направлений подготовки. Столы в школьной столовой рассчитаны на 400 человек. Просторный спортивный зал. Отдельный зал для хореографии. И конечно же, актовый зал.



Площадь застройки-3051,00  
Строительный объем-45500,00  
Расчетная площадь-2041,10  
Полезная площадь-5665,80  
Общая площадь здания-9915,10



Здание располагается по ул. Пушкинской в Первомайском районе г. Ижевска. Участок ограничен: с запада – дворовой территорией жилого дома, с востока – ул. Пушкинской и севера – территорией школы №68, с юга – жилым домом. Планировочная структура здания ориентирована на ул. Пушкинская и ее пересечение с ул. К. Либкнехта.

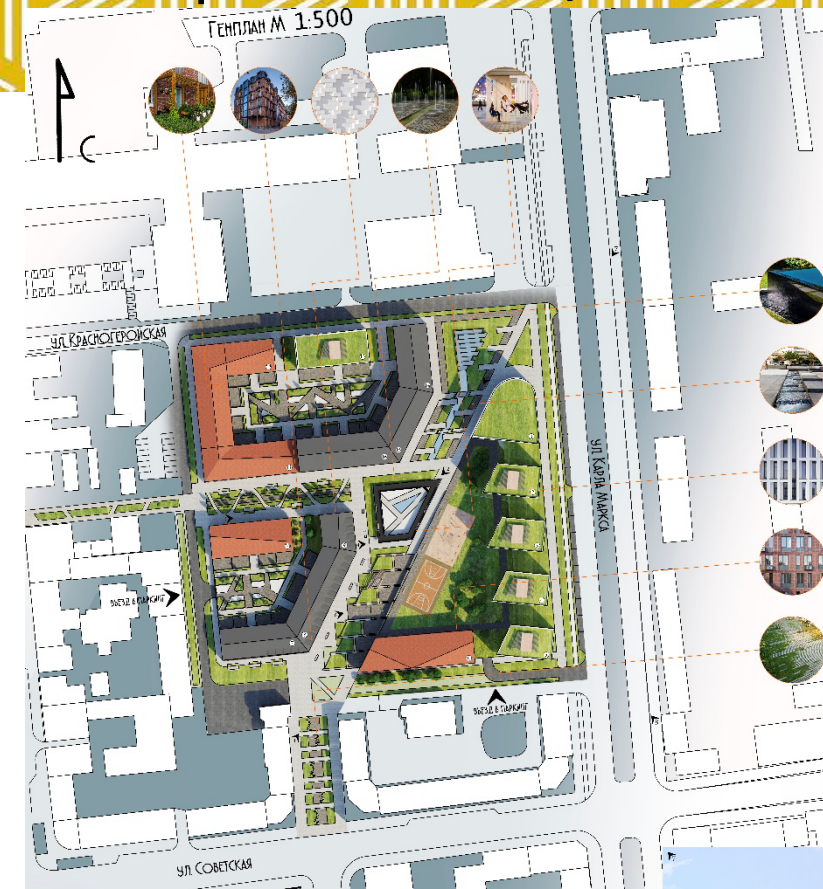
Здание семиэтажное. Архитектурное решение здания обеспечивает оптимальную инсоляцию учебных кабинетов школы №68 и прилегающей территории. Основная часть фасадов – структурное остекление, с акцентированием массивов глухих стен двумя типами отделки: керамические плиты и облицовочные плиты.

Площадь застройки-433,8

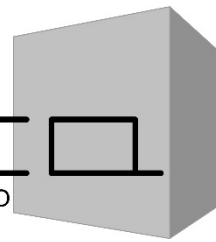
Площадь офисных помещений-1124,7

Общая площадь-2341,4

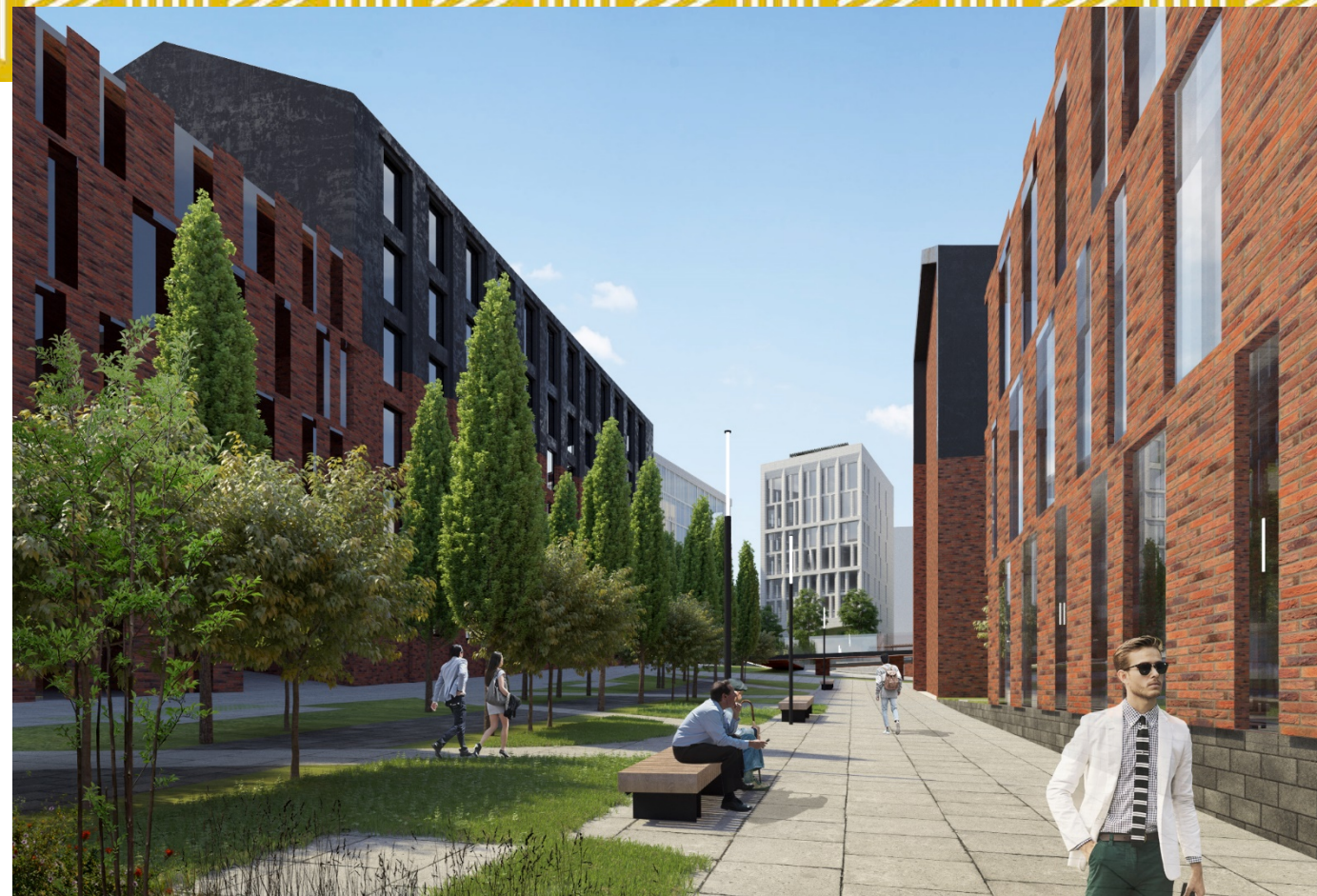
Территория располагается в центральной части г.Ижевска и обладает большой исторической значимостью. с севера ограничена – территорией завода «Аксион» и ТЦ «Аксион», с востока - ул. К. Маркса, с юга - ул. Советской



Проект предлагает свести к минимуму движение автотранспорта и повысить привлекательность для пешего движения по территории, не потеряв приватность дворовых пространств.



С этой целью авторский коллектив принял решение сделать улицу Красную на данном участке пешеходной и скорректировать ее вектор с направления «север – юг» на направление «юго-запад - северо-восток», визуально и логистически соединив собор А. Невского и Свято-Михайловский собор.



# ООО «Архитектурное бюро «КУБИКА»

# Конкурсный проект «Жилой комплекс «Красная площадь г.Ижевск»

Основным фактором, повлиявшим на архитектуру в данном проекте, стала необходимость интеграции новой застройки в историческую. Интеграция решена постепенном повышении высотности застройки с запада на восток и меняющимися решениями фасадов. Градация предполагает переход от стилизации исторического дома старинной кладкой, скатными крышами и строгим ритмом окон к современным фасадным системам и панорамному остеклению.

